



Microsoft Producer

racionalizace tvorby multimedialních prezentací

Ivo Šmejkal, VŠE Praha

ivo@vse.cz



Microsoft Producer

Pokud požadujeme, aby se grafické prezentace staly součástí záznamu a byly zaznamenány a následně prezentovány opravdu kvalitně, má to v řadě případů negativní vliv na pracnost, a s tím související časové nároky na postprodukcii

3 základní způsoby integrace slidu

- snímání slidů kamerou
- zachytávání z grafické karty počítače
- oddělení prezentace slidů od prezentace videa

Snímání slidů kamerou

výhody:

- laciné řešení
- nenáročné na postprodukcii

nevýhody:

- špatná čitelnost slidů
- problematické na pomalých linkách

Slide zachytávané elektronicky z grafické karty počítače

výhody:

- lepší kvalita slidů

nevýhody:

- složitější produkce resp. postprodukce

Oddělení prezentace slidů od prezentace videa

výhody:

- velmi dobrá kvalita prezentací

nevýhody:

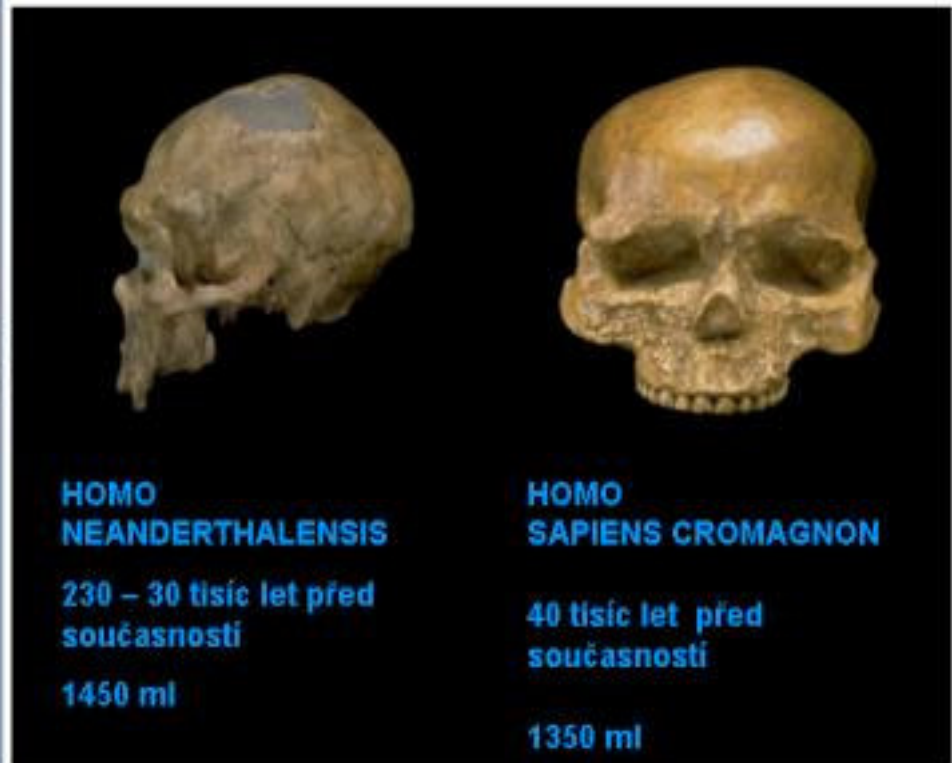
- složitější postprodukce



Struktura multimediální prezentace

- audio resp. audiovizuální kanál
- doprovodná grafická informace (slide)
- přehled členění grafické informace (slidů)

Microsoft Producer

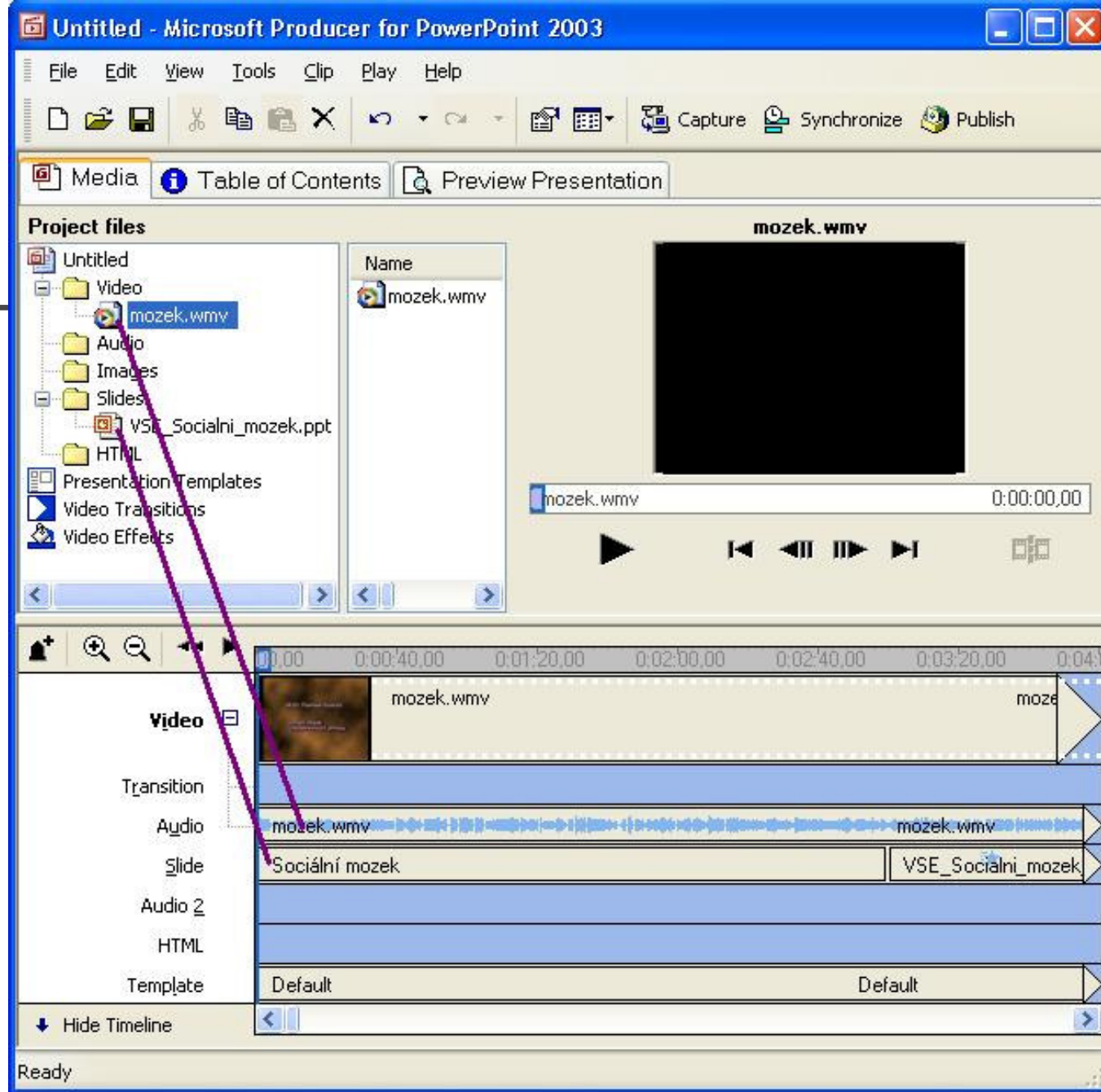




Tvorba multimediálních prezentací

MS Producer pro tvorbu multimediálních prezentací disponuje dvěma základními módy:

- manuální synchronizace
- automatická synchronizace





Uložení multimediální prezentace

Multimediální prezentaci vytvořenou v MS Produceru je nutné exportovat (publikovat)

- lokálně (CD, disk)
- ve sdílené síti
- na web serveru



Microsoft Producer

Další informace:

Technická zpráva CESNETu 3/2005

Šmejkal, Veselá

Microsoft Producer – racionalizace tvorby
multimediálních prezentací

The Microsoft logo graphic, consisting of four overlapping squares in yellow, red, green, and blue, is positioned on the left side of the slide. A thin black vertical line and a thin grey horizontal line intersect at the center of the logo.

Microsoft Producer

Děkuji za pozornost